

Схема расположения границ публичного сервитута объекта электросетевого хозяйства:

"ВЛИ-0,4 кВ ф. "ГСК пр-кт Бумажников, д. 24" кабельная сборка №1 - вводно-распределительный щит ГСК г.Сыктывкар", расположенного по адресу: Республика Коми, г. Сыктывкар

Площадь испрашиваемого публичного сервитута 380 кв.м

Каталог координат: Приложение 1 на 1 листе

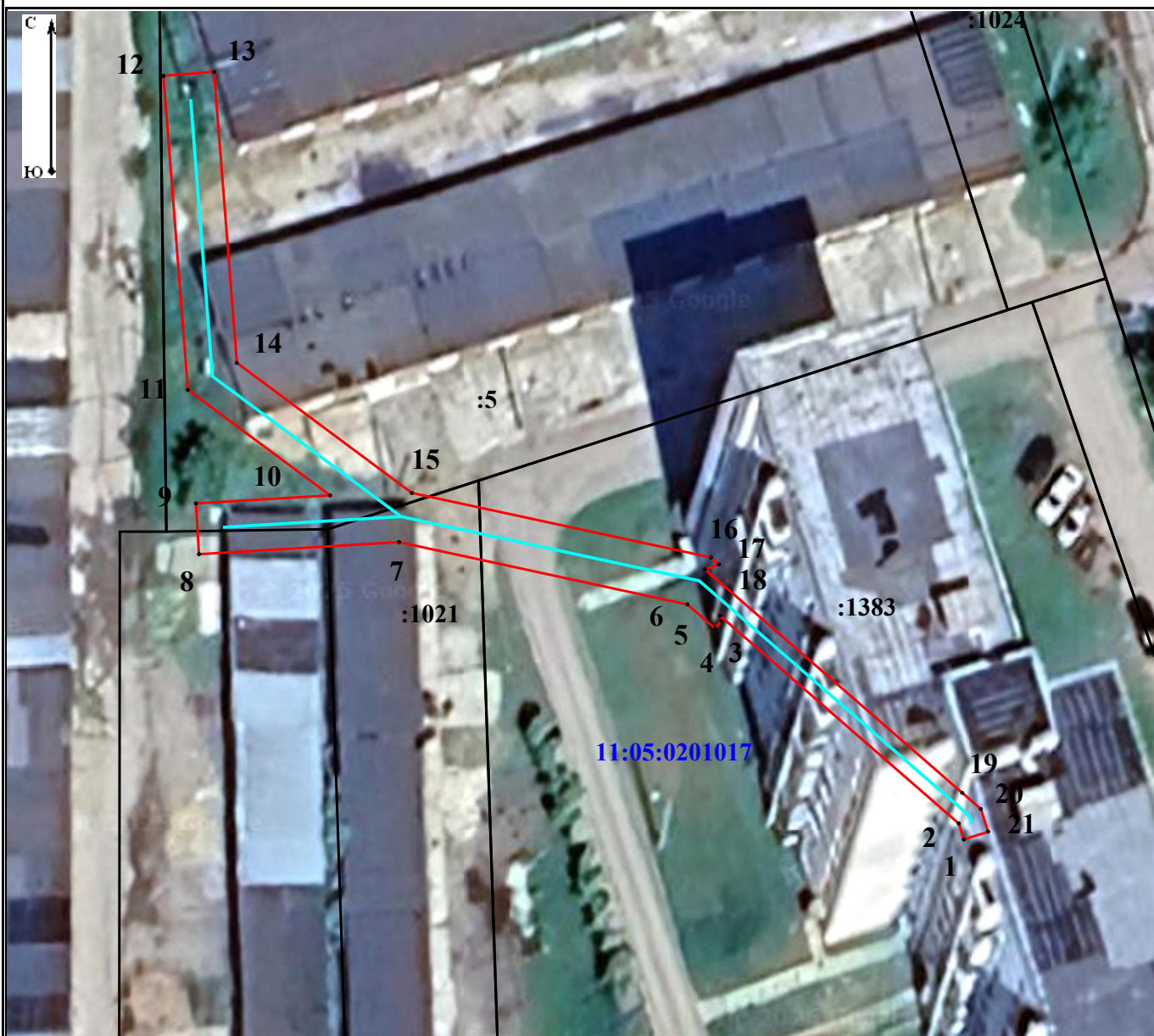
Система координат: МСК-11, зона 4

Кадастровые номера земельных участков, в отношении которых испрашивается публичный сервитут: 11:05:0201017:5, 11:05:0201017:1021, 11:05:0201017:1383; земли кадастровых кварталов: 11:05:0201017

Утверждена

(наименование документа об утверждении, включая наименования органов государственной власти или органов местного самоуправления, принявших решение об утверждении схемы или подписавших соглашение о перераспределении земельных участков)

от _____ № _____



Масштаб 1:500

Условные обозначения:

- - граница объекта электросетевого хозяйства;
- - проектные границы публичного сервитута;
- 11:05:0000000 - номер и граница кадастрового квартала;
- :21 - граница и кадастровый номер земельного участка, содержащегося в ЕГРН;
- :21(1) - обозначение контура многоконтурного земельного участка;
- 1 - обозначение и номер характерной точки проектных границ публичного сервитута.

**Каталог координат границ публичного сервитута
объекта электросетевого хозяйства:
«ВЛИ-0,4 кВ ф. "ГСК пр-кт Бумажников, д. 24" кабельная сборка №1 - вводно-
распределительный щит ГСК г.Сыктывкар»**

Площадь публичного сервитута: 380 кв.м.		
Метод определения координат: Метод спутниковых геодезических измерений (определений)		
Система координат: МСК - 11, зона 4		
Средняя квадратичная погрешность определения координат характерных точек контура (Mt) = 0,10 м		
Обозначение характерных точек границ	Координаты, м	
	X	Y
1	2	3
1	642672,57	4437438,24
2	642673,83	4437437,84
3	642690,18	4437419,06
4	642689,79	4437419,18
5	642689,20	4437418,67
6	642691,08	4437416,50
7	642695,99	4437393,81
8	642695,04	4437378,08
9	642699,03	4437377,84
10	642699,67	4437388,38
11	642707,99	4437377,20
12	642732,72	4437375,28
13	642733,03	4437379,27
14	642710,11	4437381,05
15	642699,86	4437394,82
16	642694,78	4437418,35
17	642694,23	4437418,97
18	642693,85	4437417,89
19	642676,24	4437438,12
20	642674,97	4437439,57
21	642673,18	4437440,15
1	642672,57	4437438,24